

# PROJEKTMÖTET



*Efterlängtat semester!*

*Bild: Petra Cronholm*

Omvärlden har ännu en gång förändrats och detta påverkar givetvis den bransch vi verkar i. Ingenjörfirman har trots allt en mycket stark etablering på marknaden och ser fortsatt god orderingång, då behoven att förverkliga projekt i vår region är stort.

Efter vinterns generationsskifte i Ingenjörfirman har bolaget fortsatt med starka leveranser till företagets kunder. Företaget fortsätter att växa och vi har på vår bygg och fastighetsavdelning nyligen

anställt en ny byggnadsingenjör vid namnet Anton Welander. Vi på Ingenjörfirman hoppas att ni får en välbehövlig semester med sol och värme.

Kontoret håller semesterstängt under veckorna 28-31 och vi är tillbaka med nya krafter och ser fram emot nya utmaningar därefter.

*Glad sommar till Er alla önskar vi på Ingenjörfirman!*

## Innehåll

Juni 2022

- Kvarteret Giraffen
- Vindpark Åby-Alebo
- Fredriksskans i Kalmar
- Växjö Residens
- Ny medarbetare
- Särskilt boende i Gamleby
- Hansa Active Arena
- Läke medelsdepå
- Gunnarsö i Oskarshamn



## Nya hyresgäster på Giraffen

Kvarteret Giraffen i Kalmar växer och vi har fortsatt att hjälpa fastighetsägaren Newsec.

Ingenjörfirman har under våren 2022 fått i uppdrag att hjälpa fastighetsägaren Newsec med projektledning i en rad spännande projekt, tillsammans både med tillfälliga och nya hyresgäster. Projekten har bland annat inneburit nya lokaler för Snabbt fixat, Dansk

Wienerbageriet och kosmetikabutiken Kicks.

Vi tackar för förtroendet och ser fram emot fler spännande projekt tillsammans med Newsec och Multibygg.

*Richard Petersson*

INGENJÖRSFIRMAN  
M. Gustafsson AB

0480-100 36  
Larmgatan 1  
Box 77, 391 21 Kalmar  
www.ingenjorsfirman-mg.se

# SR Energys vindpark i Åby-Alebo invigd

Södra Sveriges största vindpark är invigd. Anläggningen producerar på ett år el till motsvarande 100 000 bostäder.

Vindpark Åby-Alebo, nära Fliseryd i Mönsterås kommun är nu officiellt invigd. Med sina 36 stycken vindkraftverk blir Åby-Alebo södra Sveriges största vindpark. Den 13 maj hölls öppet hus för allmänheten och ett tiotal skolklasser från kommunen gjorde studiebesök i vindparken.

- Vi är stolta och glada över att vi är med och bidrar till vindkraftens utbyggnad i Sverige, säger Peter Zachrisson, vd på SR Energy.

Våren 2020 tog SR Energy det första steget i bygget av Vindpark Åby-Alebo i Mönsterås. Två år senare var alla 36 stycken vindkraftverk testkörda och slutbesiktigade.

- Det var en fantastisk känsla att gå i mål efter två intensiva år. Vi har hållt vår tidsplan, trots att arbetet har genomförts under en utmanande pandemi. Jag är stolt över vad vi har åstadkommit ihop med våra leverantörer och markägare. Genom hela projektet har det känts som att vi har gjort detta tillsammans, säger Per Eriksson, projektledare för Vindpark Åby-Alebo på SR Energy.

Med Vindpark Åby-Alebos 36 verk är SR Energy nu uppe i 154 driftsatta vindkraftverk i Sverige. Vindpark Åby-Alebo kommer att ha en årlig produktion på 500



Bild: Survad Mrkonjic

GWh, vilket motsvarar hushållsel till 100 000 bostäder.

- Det finns ett stort behov av el, framför allt i de södra delarna av landet. God tillgång på förnybar energi i elprisområde 3 och 4 är en förutsättning för ett konkurrenskraftigt näringsliv i södra Sverige. Etableringen av denna vindpark är ett viktigt steg för att möjliggöra energiomställningen; det är tydligt att vindkraften behövs för att bromsa klimatförändringarna, trygga ener-

giförsörjningen och pressa elpriserna, säger Peter Zachrisson, vd på SR Energy.

Ingenjörfirman M. Gustafsson AB är en av många stolta leverantörer till SR Energy som tillsammans har bidragit till förverkligandet av projektet. Fredrik Hasselström har verkat som samordnande byggleddare och Stefan Nilsson som kontrollansvarig enligt PBL. Fredrik har följt upp projektets kvalitet, produktivitet samt ekonomi.

Fredrik Hasselström



# Fredriksskans har fått sig en uppfräschning

Kalmar kommun har investerat i ny syntetbeläggning och utrustning till bland annat sporterna spjut, längd- och höjdhopp.

På Fredriksskans i Kalmar har Kalmar kommun renoverat det befintliga friidrottsområdet med ny syntetbeläggning och ny utrustning till idrottsgrenarna kula, spjut, diskus, längdhopp, höjdhopp och stavhopp. Den befintliga utrustningen och syntet-

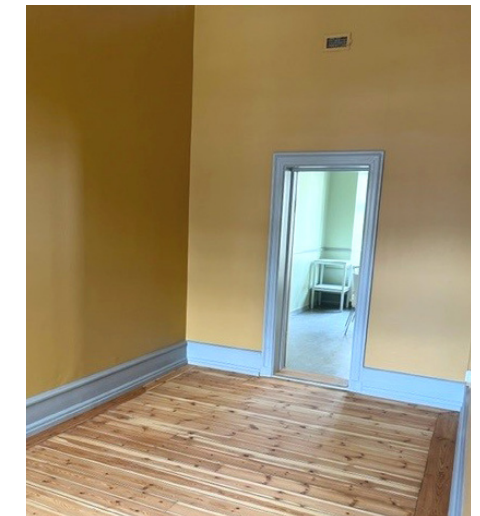
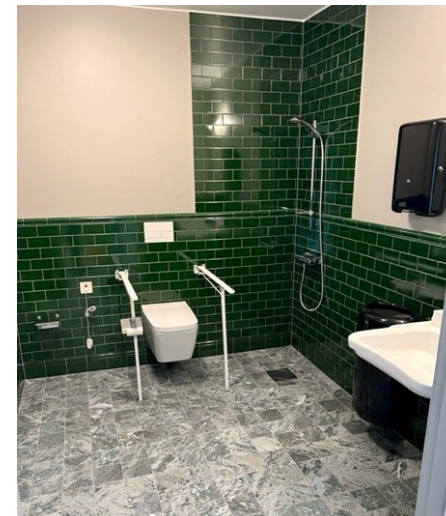
beläggningen revs och därefter justerades rundbanan med ny asfalt för att sedan förses med en ny syntetbeläggning.

Halvmånarna på respektive kortsida har i sina helheter byggts om och består nu en-

bart av syntetbeläggning istället för tidigare gräs och syntetbeläggning.

I projektet har Ingenjörfirman M. Gustafsson haft rollerna som markkontrollant och besiktningsman.

Alexander Allansson



# Växjö Residens är nyrenoverat

Invändigt har byggnaden fått sig en härlig färgsättning och innehåller nya badrum, boiseringar och akustiktak.

Under våren 2022 har Ingenjörfirman varit behjälplig till Statens Fastighetsverk med projektledning av Växjö Residens.

Invändiga ytor har renoverats i form av boiseringar, akustiktak, nya badrum och installationer med mera. En härlig färgsättning

har skapats i samband med renoveringen. Dynacon Construction AB har utfört entreprenaden.

Richard Petersson

# Vi hälsar Anton varmt välkommen till oss

Anton är nyutexaminerad byggnadsingenjör med erfarenhet som plattsättare vilket gör honom till en förstärkning inom våtrum.



Anton Welander påbörjade sin anställning hos oss i juni 2022. Anton är nyutexaminerad byggnadsingenjör och har under sin utbildningstid genomfört praktik här på Ingenjörfirman. Innan studierna arbetade han närmast som plattsättare och har därigenom en god kännedom om våtrum, fukt-säkerhet och byggproduktion. I huvudsak kommer han framöver att arbeta med bland annat skadeutredningar och besiktning av våtrum.

”Det känns fantastiskt roligt och spännande att jag fick förtroendet med en fortsättning

här efter min utbildning. Förutom att det är ett otroligt härligt gäng så märkte jag redan från dag ett att hela kontoret är som en enda stor kunskapsbank och som relativt färsk denna sida branschen så kan man inte hamna på ett bättre ställe!”

På fritiden spenderar Anton mycket tid med sonen Frans och sambon Hanna, men ryktet inne på kontoret säger att det forna innebandyproffset även är fem plus på padel, matlagning och På spåret.

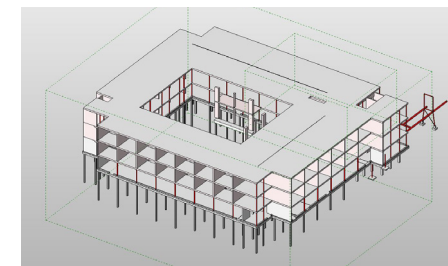
Varmt välkommen!

# Byggnadskonstruktion till särskilt boende

I Gamleby har vi utfört konstruktionsuppdrag åt Byggbolaget i Vetlanda AB som innefattade beräkningar och konstruktionsritningar.

Under våren 2022 har Ingenjörfirman M. Gustafsson varit engagerade i ett nybyggnadsprojekt av särskilt boende, omfattande 52 lägenheter i Gamleby.

Totalentreprenör och tillika vår uppdragsgivare var Byggbolaget i Vetlanda AB. Vårt uppdrag har omfattat beräkningar och konstruktionsritningar till grundläggning, stålkonstruktion och takupbyggnad. Ingenjörfirman har bland annat levererat pålplan, grund- och ståldetaljer, planer, sek-



tion samt stomdetaljer. I vårt uppdrag har det även ingått att projektera en förbindel-

segång mellan befintlig och ny byggnad samt ett skyddsrum. Skyddsrummet har sedan granskats av särskild sakkunnig.

I rollen som huvudkonstruktör har vi haft en övergripande roll att övervaka gränsdragningsområdena för de ingående konstruktionerna mellan olika aktörer. Vidare har vi även levererat lastförutsättningar som underlag för den prefabricerade delen av stommen.

Frida Andersson

# Kalmars största padelhall är invigd

Vid årsskiftet stod padel-, konferens- och aktivitetsanläggningen Hansa Active Arena i Berga industriområde klar.

I anläggningen finns inom- och utomhus padelbanor, golfsimulatorer, gym, konferensavdelning och restaurang. De erbjuder konferenser och kick-off för företag och för privatpersoner vid sidan om bokningsbara tider samt ligapsel i padel.

Ingenjörfirman var genom Johan Karlsson grund- och huvudkonstruktör för hallbygget. I rollen som huvudkonstruktör hade vi ett gott samarbete med stomleverantören ACT som även de hade ett samordnande ansvar för de i stommen ingående delleveranserna. Projekteringen genomfördes i verktyget OnPointigo under ledning av Magnus Pettersson, vilket gav tydlig ansvarsfördelning och hantering av frågor och leveranser.

Hansa Bygg var både totalentreprenör och byggherre vilket ledde till att projektet



hade en större flexibilitet och gemensam riktning än vad som annars är möjligt. Slutresultatet blev en rymlig och välkommande

anläggning med en tillhörande restaurang som har gett industriområdet Berga en ny nivå av lunchmat. *Johan Karlsson*

# Läkemedelsförsörjning i egen regi

Region Kalmars nya distributionscentraler i Kalmar och Västervik står klara för leveranser.

Befintliga lokaler i Kalmar och Västervik har byggts om för att kunna hantera Region Kalmars läkemedelsdistribution.

Efter ombyggnationerna under våren 2022 har en del av hus 21 i Kalmar och hus 17 i Västervik nu tagits i bruk som distributionscentraler för läkemedel i Kalmar län.

Tidplanerna var tvungna att hållas korta och med skarpa deadlines. Med hänsyn till

osäkerhet i att bygga om befintliga lokaler samt den snäva tiden valdes dessa att utföras som samverkansentreprenader.

Ingenjörfirman har varit Region Kalmar behjälplig med projekten. Utfallet blev mycket lyckat med ett gott samarbete i projektgrupperna och en överlämning till verksamheten på utsatt dag.

*Johan Karlsson*



# Exploateringsområdet Gunnarsö i Oskarshamn

Med start vintern 2021 genomför Oskarshamns kommun arbetet med ett nytt villaområde invid Gunnarsö Stugby. Projektet skall vara färdigställt under september i år.

Det kommer att bli 16 stycken villatomter och 9 stycken tomter för uppförande av parhus.

Gatunamnen är satta till Skrovgatan och Havsbadvägen. Området ligger mellan ett befintligt, äldre villaområde och Gunnarsö Stugby med viss sjöutsikt.

Kanonaden AB har ansvar för markarbetena och Ingenjörfirman har byggleddningsuppdraget. *Peter Horndabl*



Oskarshamns  
kommun